



# COMFORTABEL ONDERNEMEN MÉT PERSONEEL

Dit product is een samenwerking tussen



# Comfortabel ondernemen mét personeel

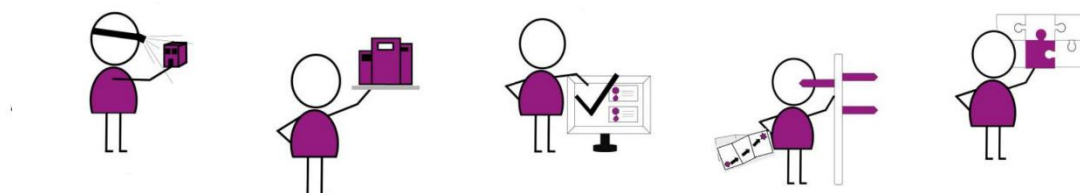
Als ondernemer heeft u mooie plannen. Zoals bijvoorbeeld het vergroten van het marktaandeel, mooie producten op de markt brengen en uw bedrijf laten groeien met personeel. Dat laatste bespreekt u ook wel eens met collega ondernemers en wordt niet altijd met veel enthousiasme ontvangen: "Niet aan beginnen aan personeel, alleen maar werk".

Of misschien is uw bedrijf al zodanig gegroeid dat u leuke collega's binnen uw bedrijf hebt gehaald. En komt u erachter dat u meer bezig bent met alle zaken regelen rondom het hebben van personeel, dan dat u de volle persoonlijke aandacht kunt hebben voor uw personeel.

Daar gaan we u bij helpen met ons pakket "Comfortabel ondernemen mét personeel" waarmee we volledige HR dienstverlening kunnen aanbieden.

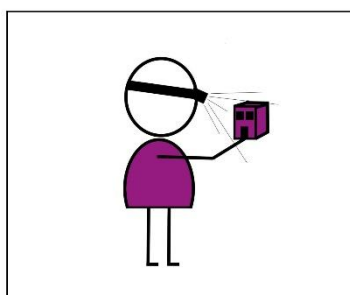
Zo kunnen we u ondersteunen bij het inrichten en onderhouden van uw personeelsbeleid, het voeren van de volledige personeelsadministratie en het adviseren en ondersteunen bij de ontwikkeling van uw personeel.

Als u dit op orde hebt, hoeft u minder tijd aan administratie te besteden, hebt u een goed personeelsbeleid waardoor u personeel kan binden en behouden en hebt u zicht op de (financiële) risico's wanneer u medewerkers in dienst hebt.



- Altijd up-to-date inzake wet- & regelgeving
- Juiste stappen bij ziekte en het vastleggen van informatie
- Juiste inhoud van een arbeidsovereenkomst
- Dossier altijd op orde

# Producten



## HR Scan

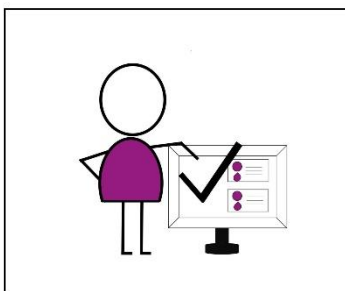
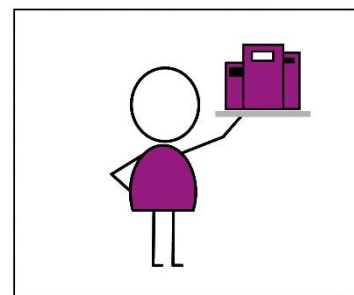
Inzicht in je aanpak van HR, van dossier tot persoonlijke ontwikkeling

- Analyse van o.a. processen, documenten en (arbeids-) overeenkomsten;
- Beoordeling van een aantal personeelsdossiers (3 stuks);
- Gesprek over het HR-beleid van de onderneming, lopende cases en de aanpak daarvan;
- eerste advies over (verbeter-) punten.

## Documenten

Startpakket met de essentiële HR documenten

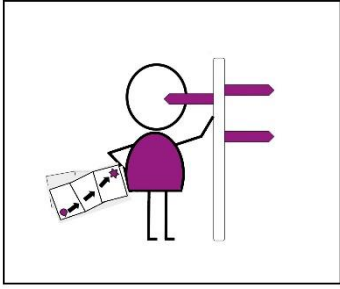
- Arbeidsovereenkomst (bepaald en onbepaalde tijd);
- Bevestiging einde proeftijd;
- Verlengingsbrief arbeidsovereenkomst;
- Brief aanzegging beëindiging contract;
- Bevestigingsbrief einde dienstverband;
- Format functiebeschrijving;
- periodieke check op actualiteit.



## Personeelsadministratie

Een online tool en permanente support voor administratie en verzuimregistratie

- Online personeelsadministratie;
- Online ziekteverzuim registratie;
- Stappenplan bij ziekteverzuim volgens Wet verbetering Poortwachter (WVP);
- Actueel houden van de documenten (uit het startpakket);
- Opstellen correspondentie rondom dienstverband (uit het startpakket);
- Monitoren contractuele verplichtingen met bijbehorende acties;
- Tweejaarlijkse check actualiteit personeelsgegevens.



### Advies

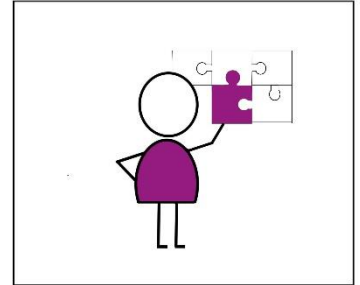
Direct antwoord op al je vragen

- Voor direct HR advies;
- 24/7 bereikbaar;
- 1x per jaar gesprek over lopende HR zaken & actualiteiten.

### Maatwerk

Bedrijfsspecifieke aanpak voor documenten en cases

- HR Documenten;
- Support;
- Advies.



# Tarieven

Inzicht	Scan	€ 495
Support	Startpakket	Eenmalig € 250
	1 – 5 medewerkers	€ 25 vast plus € 7,50 per medewerker per maand
	6 – 10 medewerkers	€ 25 vast plus € 6 per medewerker per maand
Advies i.c.m. support	> 10 medewerkers	€ 25 vast plus € 5 per medewerker per maand
	Advies-abonnement	4-uur: € 365 6-uur: € 545 8-uur: € 695 (te besteden binnen een periode van 12 maanden) Per uur: € 95
	Ad-hoc advies uren Andere HR diensten	Zie tarievenlijst HRM Arena

# Maatwerk

De HR dienstverlening kan uitgebreid worden met bedrijfsspecifieke documenten en diensten. Onderstaand de meest voorkomende zaken.

## **HR documenten**

- Specifieke afspraken arbeidsovereenkomst (individueel, CAO enz.);
- Opstellen verzuimreglement;
- Opstellen handboek Personele regelingen;
- Opstellen HR processen;
- Inrichten HR cyclus (functioneren en beoordelen) inclusief documenten.

## **Support**

- Bedrijfsspecifieke correspondentie;
- Advies bij ziekteverzuim, waaronder opstellen plan van aanpak, opstellen andere documenten, toepassing WVP;
- Bijwonen gesprekken inzake verzuim;
- Digitaliseren bestaande personeelsdossiers.

## **Advies**

- Arbeidsdeskundig onderzoek;
- Advies bij ziekteverzuim, waaronder opstellen plan van aanpak, opstellen andere documenten, toepassing WVP;
- Ontslagaanvraag;
- werving- & selectietraject;
- bijwonen van personeelsgesprekken door HR expert;

Zie voor meer details en mogelijkheden de tarievenlijst van HRM Arena.